

FORTERESSE DE LA MOTA

Cité limitrophe et d'abbaye

Alcalá la Real · Jaén



Alcalá la Real · Jaén
Flâner, découvrir
et raconter

FORTERESSE DE LA MOTA

La Forteresse de la Mota constitue l'attrait monumental le plus important d'Alcalá la Real, une ville médiévale fortifiée qui abrite de nos jours le Centre d'Interprétation de la Vie à la Frontière.

Vous découvrirez les rues, les places, les remparts, les caves et les bâtiments religieux et militaires qui, au Moyen Âge, constituèrent la dernière frontière d'al-Andalus.

Entre l'Alhambra de Grenade et la Mosquée de Cordoue, la Forteresse de la Mota à Alcalá la Real sera une découverte unique et fantastique.

On vous attend...



Ce plan sur votre portable



Suivez-nous:

facebook.com/tuhistoria.org

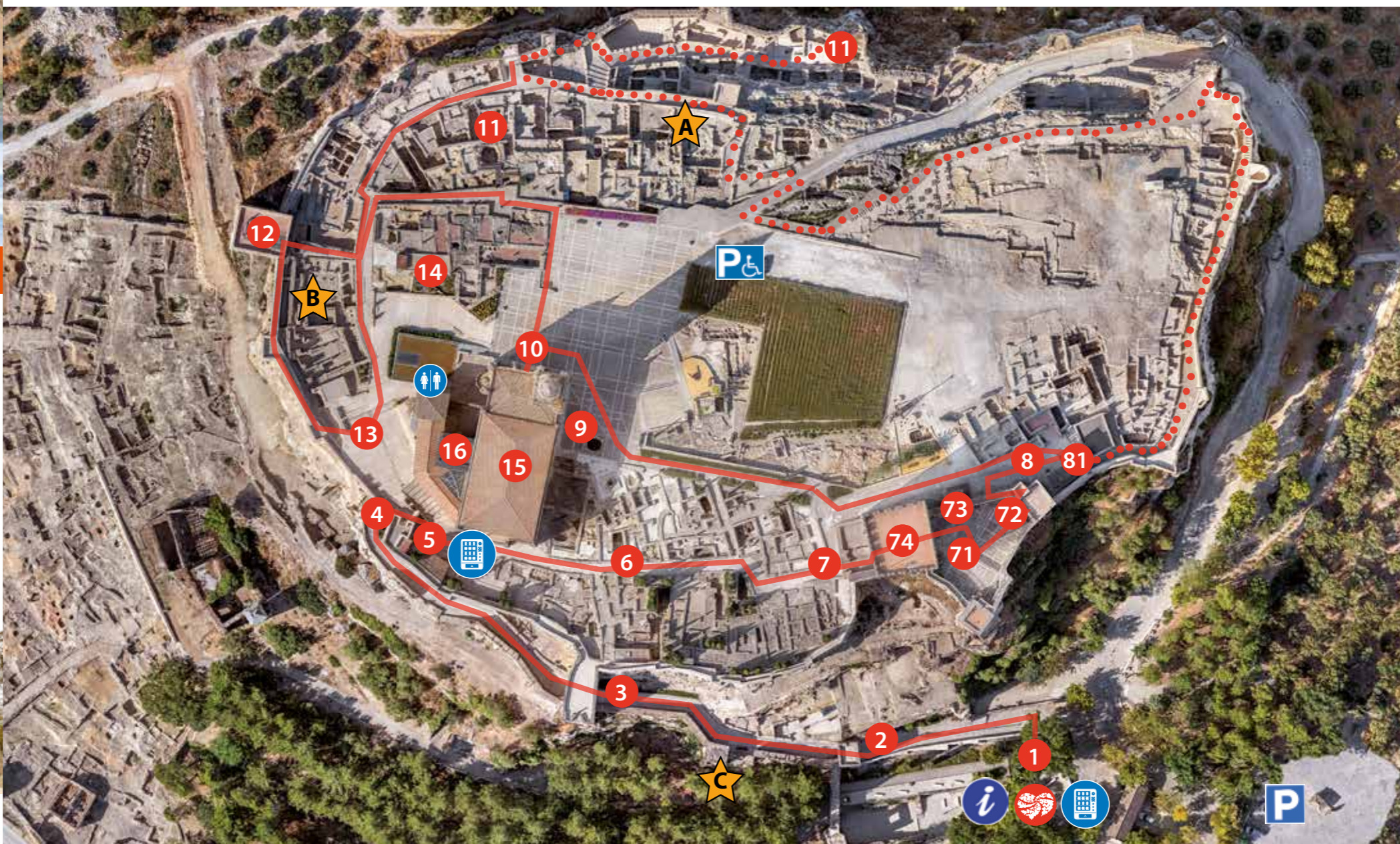
@tu_historia

instatuhistoria

Tu historia

TuhistoriaCMCA

alcalalareal@tuhistoria.org



- 1 Forteresse de la Mota
- 7 71 72 73 74 La Casbah
- 13 Grande Place
- 14 Caves
- 15 Distributeurs
- 2 Porte des Lances
- 8 81 Maison/Cellier
- 16 La Mairie
- 16 Parking gratuit
- 3 Portail de l'Image / Boucheries
- 9 Puits et Citernes
- 16 Parking pour personnes de mobilité réduite
- 4 Porte du Poids de la Farine
- 10 15 Grande Église Abbatiale
- 16 Point d'information et boutique
- 5 Place Basse / Boutique
- 11 Bahondillo
- 16 Guichet
- 6 Trace Urbain
- 12 Tour de la Prison
- 16 La Ville Caché

HORAIRES

HIVER (15 octobre au 31 mars):
Du lundi a dimanche:
de 10:00 à 18:00h.

ÉTÉ (1er avril au 14 octobre):
Du lundi au dimanche:
de 10:30h à 19:30h.

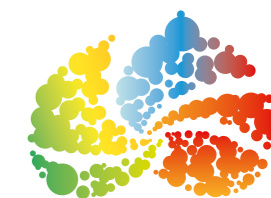
HORAIRES JOURS FÉRIÉS:
24 décembre, 31 décembre et 5 janvier
de 10:00 à 14:00h.
25 décembre, 1er janvier et 6 janvier:
FERMÉ.

INFORMATIONS D'INTÉRÊT

Fortresse de la Mota	953 10 27 17
Information touristique	953 10 28 68
Tourist Information	953 58 20 77
Mairie Alcalá la Real	953 58 00 00
Taxis	953 58 05 07
Gare-Routière	953 58 27 32
Police Locale	953 58 42 20
Urgences	902 50 50 60
Garde Civile	953 58 71 20

HISTOIRE DE LA FORTERESSE

Néolithique	Age de Bronze	1er siècle a.JC.	XII-XIIIe siècles	1341	1492	1517-1627	XVIIe siècle	1812	XIXème siècle	1931	2009
Premiers habitants	Témoignage d'établissement humain	Ruines Romaines	Splendeur culturelle islamique	Alphonse XI annexion à la Castille. Fondation de l'Abbaye	Conquête du Royaume de Grenade	Construction de la Grande Église Abbatiale	Début de l'abandon de la Mota	Les troupes napoléoniennes brûlent la Grande Église Abbatiale	Disparition de l'Abbaye sous la Réforme Libérale	Déclaration du statut de monument historique-artistique.	La Mota est déclarée enclave du Réseau d'Espaces Culturels d'Andalousie





1

FORTERESSE DE LA MOTA

À 1033 m d'altitude, celle qui fut gardienne et défenderesse des Royaumes de Castille, vous fera découvrir des émotions nouvelles.



2 3 4

PORTES DE LA CITÉ ET MARCHÉ

Porte principale et lieu de commerce. Vestiges du voisinage de l'Albayzin.



3

BOUCHERIES

Cet espace, témoin de l'activité commerciale du siècle XVI, conserve une partie du réseau d'assainissement de la ville.



4 5

PORTEDUPOIDSDELA FARINE PLACE BASSE / BOUTIQUE

Herbes médicinales, préparations, remèdes et curiosités médicales de l'époque.



6

TRACE URBAIN

Superposé au tracé islamique, le tracé actuel laisse à découvert les traces des rues et des maisons postérieures au XVIe siècle.



7

LA CASBAH

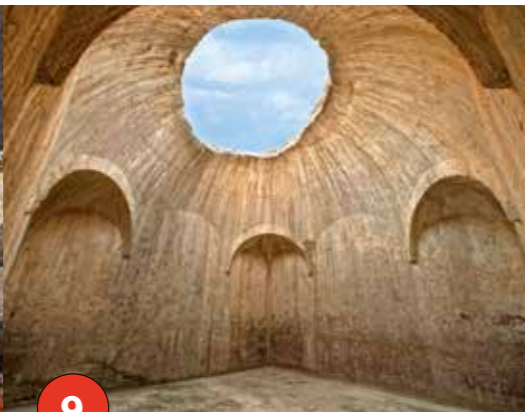
Forteresse militaire robuste. La cour des armes est flanquée de trois tours de garde. Cette enceinte murée à l'intérieur de la citadelle est caractérisée par son entrée à double coin. Sur ses murs, les "marques du maçon" aida à calculer le paiement dû pour le travail effectué.



8

MAISON /CELLIER

L'une des maisons les plus importantes de la forteresse, grâce à ses dimensions, son portique, ses mangeoires et son abreuvoir.



9

PUITS ET CITERNES

Citernes utilisées dans les zones plus hautes de la ville pour garantir de l'eau dans les périodes de sécheresse ou de siège.



10 15

GRANDE EGLISE ABBATIALE

Élégance et solidité d'un monument de la Renaissance. A noter les gargouilles et pinacles.



11

BAHONDILLO

Le quartier ouest de la Mota se trouve sur une enclave rocheuse, et renferme des maisons et grottes, qui servaient de caves.



12

TOUR DE LA PRISON

La robustesse et la sobriété de sa Pierre de taille protégeaient la partie sud de la ville. Elle servit de citerne et de prison royale. De la terrasse, on peut voir les tours de guet qui signalaient l'ancienne frontière avec le royaume de Grenade.



13

GRANDE PLACE

Située entre la tour de la prison et la Porte du Pesage de la Farine, cet espace a servi de halle et de centre de représentations et de cérémonies.



14

CAVES

Sur ce territoire, la culture du vin a été d'une grande importance, ce qui est démontré par les nombreux restes des celliers, Pressoirs et jarres.



16

LA MAIRIE

Ancien bâtiment utilisé autrefois par le Conseil Municipal et administré par l'échevin.

NE PAS OUBLIER DE VISITER



A

PUITS À GLACE



B

MAISON PALATIALE XIV-XVI



C

LA VILLE CACHÉE

SUR DEMANDE

ET...

ASSOCIATION DES VILLES MOYENNES DE L'ANDALOUSI
TU HISTORIA

Association des Villes Moyennes de l'Andalousie constitue un réseau de villes unies par la culture et par la plus belle et la plus riche histoire de l'Andalousie. Une histoire vivante que le visiteur crée et qui devient la sienne. Créez l'histoire avec nous. Créez votre histoire.

